

BLUESOUND

Deine Musik im ganzen Haus



Stand 05/2022

INHALT

ÜBER BLUESOUND	03
MODERNSTE DIGITALTECHNOLOGIEN	04
MUSIK IM GANZEN HAUS	05
SMARTHOME INTEGRATION	06
AUSGEZEICHNETES DESIGN	07
NODE	08
POWERNODE	10
VAULT 2i	12
PULSE 2i	14
PULSE MINI 2i	16
PULSE FLEX 2i	18
PULSE SOUNDBAR+	20
PULSE SUB+	22
NEU HUB	24
RC1 FERNBEDIENUNG	25
NEU ZUBEHÖR	26
SURROUND-SOUND	28
BIDIREKTIONALES BLUETOOTH®	29
BLUETOOTH® aptX™ HD	29
TIPPS & TRICKS	30
DUALBAND WLAN	30
MUSIKDIENSTE	31

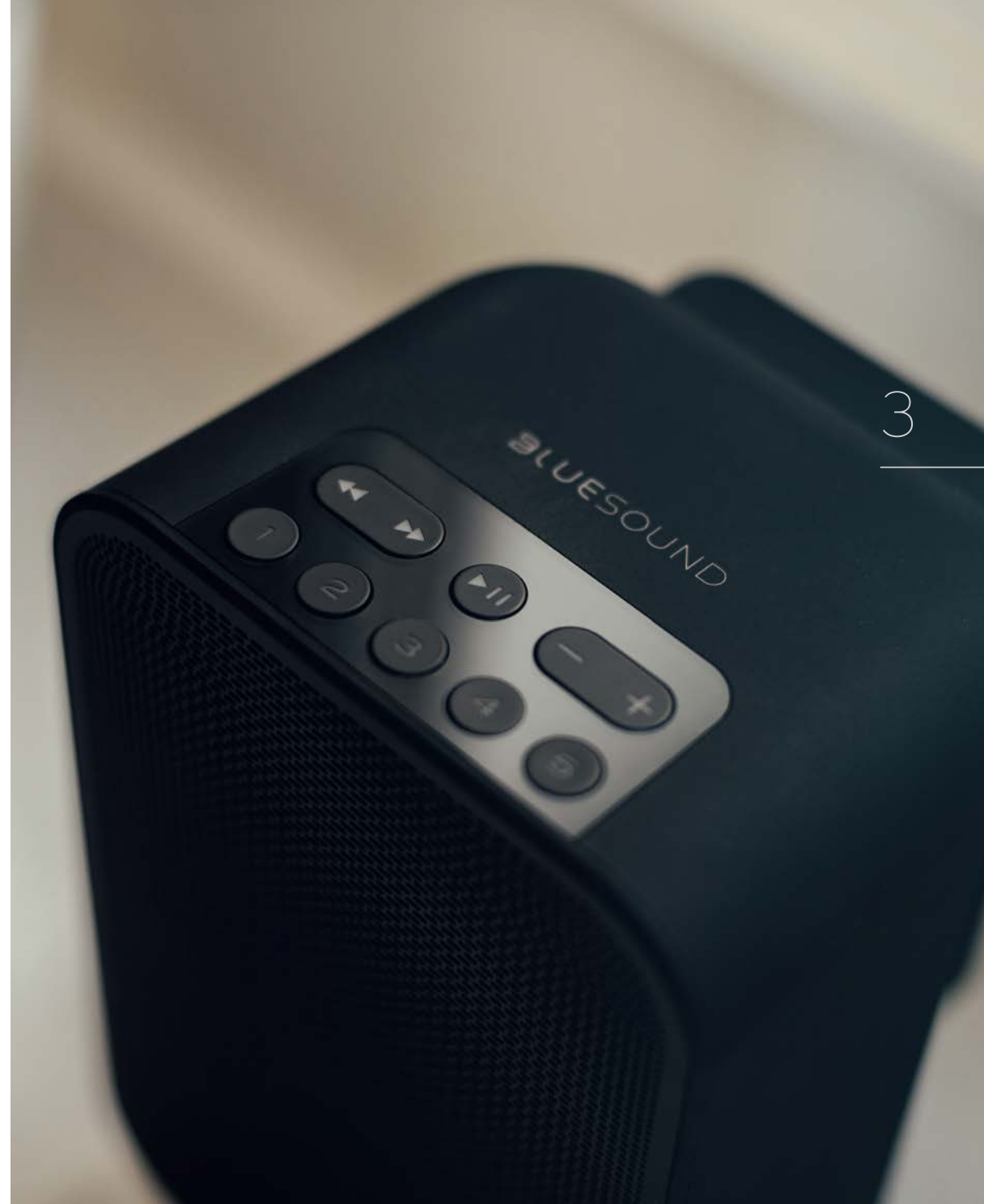
ÜBER BLUESOUND

KABELLOSE MUSIKSTREAMER

Bluesound ist das innovative, kabellose System, mit dem sich Musik im ganzen Haus streamen lässt. Die dazugehörige Bedienoberfläche BluOS™ ermöglicht es, unkomprimierte hochauflösende 24 Bit / 192 kHz Musikdaten an die im Netzwerk integrierten Player zu streamen.

Dabei nutzt BluOS™ für die Übertragung der Musik und die Organisation der Plattform ausschließlich das lokale WLAN-Netzwerk und wird mit der für Smartphones, Tablets und Windows oder Mac-Computern verfügbaren BluOS™ App gesteuert. Da BluOS™ Multiroom-fähig ist, lassen sich bis zu 64 Zonen einbinden und wahlweise synchron mit einem Audiostream oder individuell mit verschiedenen Programmen in unterschiedlicher Lautstärke ansteuern.

Auch wenn Bluesound selbstverständlich MP3 Daten abspielen kann, liegt seine Stärke in der Wiedergabe von hochauflösenden digitalen Audioformaten, die bis hin zur MQA Studio-Master-Qualität ausgelegt sein können. Alternativ zur WLAN-Übertragung lassen sich die einzelnen Bluesound Komponenten auch direkt von mobilen Geräten per Bluetooth®, Apple AirPlay 2 (ab Generation 2i) oder via Kabel mit Musikdaten versorgen.



MODERNSTE DIGITALTECHNOLOGIEN

Bluesounds Multiroom-Streaming System arbeitet mit den modernsten Digital-, Verstärker- und Lautsprecher-Technologien. Zahlreiche Testberichte in Fachzeitschriften und Online-Magazinen auf der ganzen Welt dokumentieren die exzellente Klangqualität, das überlegene Bedienkonzept und die enorme Leistungsfähigkeit aller Bluesound Komponenten.

Die aktuell durch Bluesounds Streaming-Lautsprecher und den VAULT 2i repräsentierte Gerätegeneration 2i begeistert dank

ihrer fortschrittlichen Technologien bereits zahllose HiFi-Fans. Doch Weiterentwicklung bedeutet, dass wir unsere Produkte selbst genau unter die Lupe nehmen, aber auch unseren Kunden zuhören, um mehr über ihre Bedürfnisse und Wünsche zu erfahren. Aus diesem Erfahrungsschatz entstehen Anregungen, um die Produkte weiter zu verbessern. Eine attraktive Mixtur aus Weiterentwicklungen und Innovationen führte daher zur neuesten Bluesound Gerätegeneration – mit Produkten, die in der HiFi-Welt nicht alltäglich sind und Maßstäbe setzen in Bezug auf ihre vielfältigen Einsatz- und Ansteuerungsmöglichkeiten, ihren Bedienungskomfort, ihre Ausstattung und nicht zuletzt ihre Klangqualität.

Die neuen NODE und POWERNODE genannten Musikstreamer und Streaming-Vollverstärker sowie die Heimkino-Komponenten PULSE SOUNDBAR+ und PULSE SUB+ arbeiten mit einem Hochleistungs-Quadcore-Prozessor, der den neuen Geräten zu einer über achtmal höheren Rechenleistung und einer viermal schnelleren Speichergeschwindigkeit verhilft.

Mehr über die aktuellen Bluesound Streaming-Komponenten erfährst du auf den nächsten Seiten und auch online unter bluesound-deutschland.de.



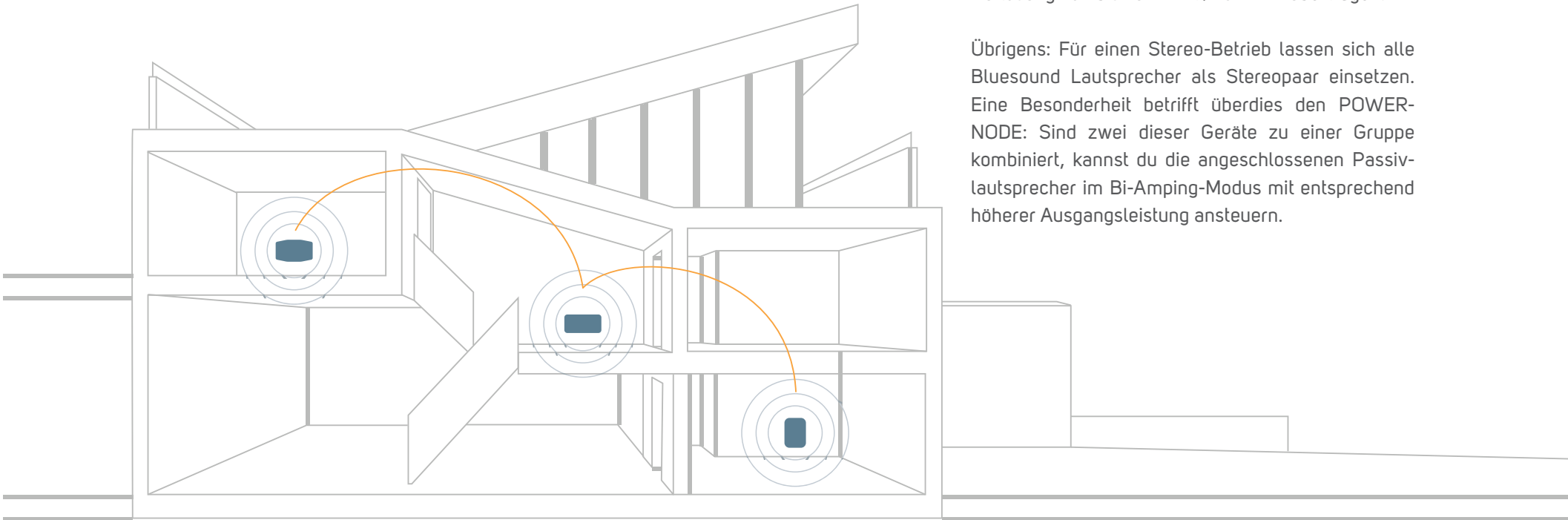
MUSIK IM GANZEN HAUS

DEIN WLAN WIRD ZUM HIFI-NETZWERK

Bluesound nutzt das lokale WLAN-Netzwerk nicht nur zum Streamen der Musik, sondern auch zur Kommunikation zwischen den bis zu 64 ins Netzwerk integrierbaren BluOS™-fähigen Playern. Diese werden über die auf einem Smartphone, Tablet oder Computer installierbare BluOS™ App verwaltet und wahlweise synchron mit der gleichen Musik oder individuell mit verschiedenen Programmen versorgt.

Mit allen Bluesound Produkten lassen sich im Handumdrehen Millionen von Songs aus den von dir abonnierten Musikdiensten abspielen, deine Lieblingsinternetradiosender oder Podcasts aus der ganzen Welt hören oder die auf deinem Smartphone, Tablet und PC gespeicherten Titel wiedergeben. Wähle einfach in der BluOS™ App die gewünschte Musik aus und spiele sie über eine oder mehrere Bluesound Komponenten ab. In jedem Fall ist eine exzellente Klang- und Übertragungsqualität gewährleistet, denn dank modernster Technologien kann BluOS™ die Musik kabellos und verlustfrei mit einer Auflösung von bis zu 24 Bit / 192 kHz übertragen.

Übrigens: Für einen Stereo-Betrieb lassen sich alle Bluesound Lautsprecher als Stereopaar einsetzen. Eine Besonderheit betrifft überdies den POWER-NODE: Sind zwei dieser Geräte zu einer Gruppe kombiniert, kannst du die angeschlossenen Passivlautsprecher im Bi-Amping-Modus mit entsprechend höherer Ausgangsleistung ansteuern.



SMARTHOME INTEGRATION

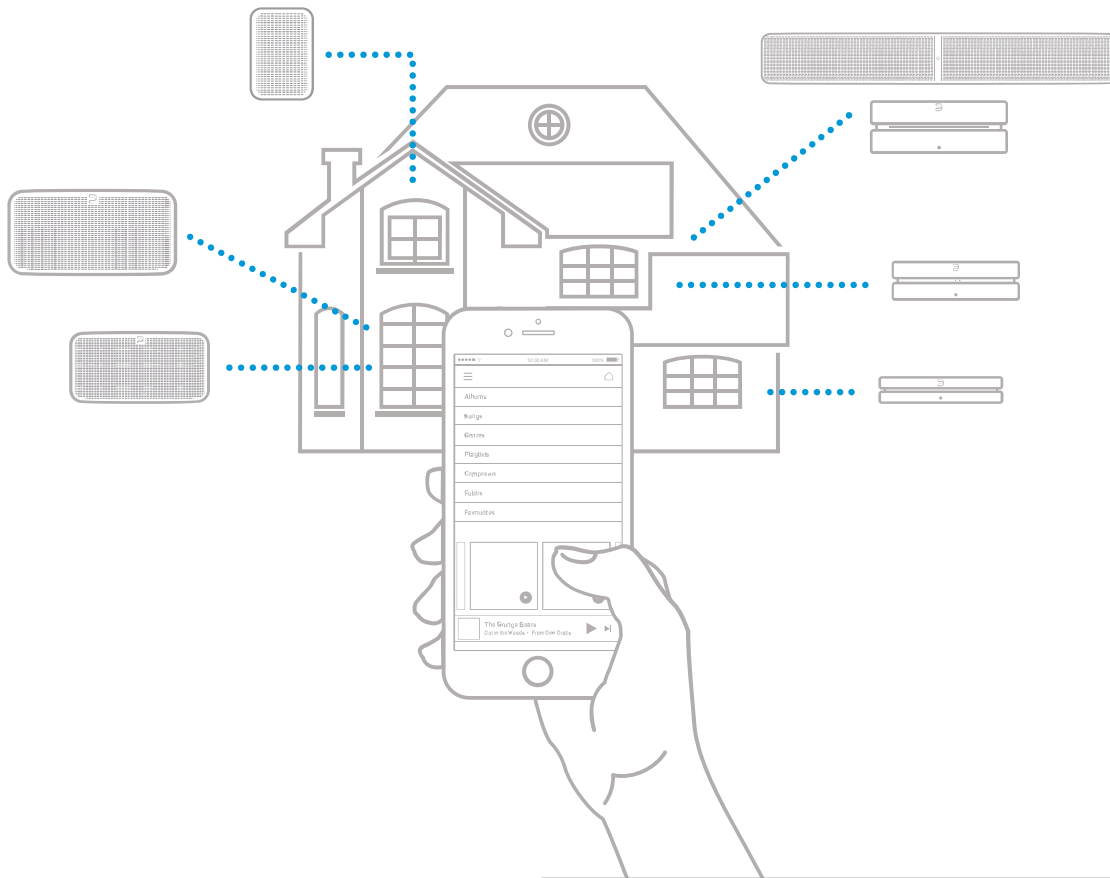
6

Das einzigartige BluOS™ Streaming-Netzwerk lässt sich nicht nur mit den hier vorgestellten Bluesound Lautsprechern, Streaming-Komponenten und Verstärkern verwenden. So bietet der schon bei der Entwicklung der BluOS™ Plattform involvierte HiFi-Hersteller NAD neben ersten Produkten mit ab Werk integrierten BluOS™ Streaming-Funktionen auch nachrüstbare BluOS™ Module für einige seiner Vollverstärker und Videomodule an.

Auch der dänische Lautsprecher-Spezialist DALI vertraut in seinen kabellosen Musiksyste­men RUBICON C, CALLISTO C und OBERON C auf Bluesound und hat für das zentrale Steuergerät des Systems, den großen DALI Sound Hub, ein BluOS™ Modul im Angebot.

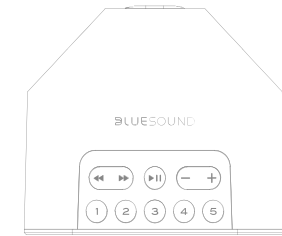
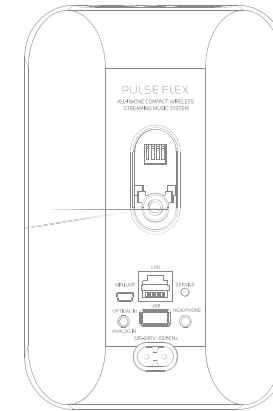
Alle genannten Produkte sind somit für eine Bedienung über die BluOS™ App geeignet und im Heimnetzwerk als individuelle Wiedergabezone anwählbar.





BluOST™ lässt sich übrigens auch in einige innovative Hausautomationssysteme einbinden, so dass dann neben der intelligenten Steuerung von Beleuchtung, Heizung und weiterer Haustechnik auch die Bedienung eines Bluesound Multiroom-Systems über das Smart Home-Panel möglich ist. Die Treibersoftware für die Systeme der Hersteller Control4, Crestron, ELAN, iPort, Lutron, Push, RTI und URC steht auf der Bluesound Homepage zum Download bereit.

AUSGEZEICHNETES DESIGN



Die schon weltweit mehrfach ausgezeichnete Design- und Beratungsfirma DF-ID ließ sich von der Technologie und der Idee des Bluesound Systems inspirieren und entwickelte das einzigartige Design.

NODE



KABELLOSER MUSIKSTREAMER

Der Bluesound NODE erweitert jede konventionelle Stereoanlage um die Möglichkeit, zahlreiche Online-Streamingdienste und Internet-Radiosender sowie eigene digitale Musiksammlungen wiedergeben zu können. Hierfür wird der Streamer per LAN oder WLAN ins heimische Netzwerk eingebunden und wahlweise digital per Lichtleiter oder analog per Stereo-Cinchkabel an den vorhandenen (Vor-) Verstärker angeschlossen bzw. über die HDMI eARC Schnittstelle direkt mit dem TV-Gerät verbunden. Die Steuerung des NODE erfolgt über die für iOS, Android, Windows und macOS verfügbare App, eine Infrarot-Fernbedienung, das neue Touch-Panel an der Geräteoberseite oder mit Sprachbefehlen*.

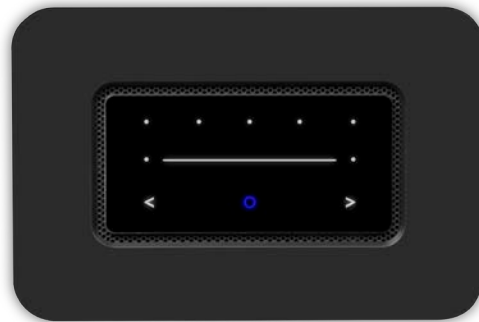


* Sprachsteuerung in Deutsch über Apple Siri per Apple HomeKit und mit Amazon Alexa.



ERWEITERE DEIN HIFI-SYSTEM UM ZAHLREICHE WIEDERGABE- MÖGLICHKEITEN DIGITALER MUSIK

9



- 1,8 GHz ARM® CORTEX™ A53 PROZESSOR
- 32 Bit/384 kHz D/A-WANDLER
- HDMI eARC ANSCHLUSS
- MQA-WIEDERGABE
- AIRPLAY 2
- SPRACHSTEUERUNG VIA SIRI UND ALEXA
- DUALBAND WLAN + GIGABIT ETHERNET
- BLUETOOTH® 5.0 aptX™ HD MIT BIDIREKTIONALEM STREAMING
- USB TYP A EINGANG FÜR USB SPEICHERMEDIEN
- KOMBINierter TOSLINK-/ANALOG-EINGANG (3,5 MM KLINKE)
- OPTISCHE, KOAXIALE & USB DIGITALAUSGÄNGE
- 12 V TRIGGER-AUSGANG
- SUBWOOFER-AUSGANG
- KOPFHÖRER-ANSCHLUSS
- ANALOGER STEREO-AUSGANG
- FERNBEDIENBAR ÜBER JEDE LERNFÄHIGE IR-FERNBEDIENUNG
- BERÜHRUNGSEMPFINDLICHES BEDIENFELD
- ERHÄLTICH IN SCHWARZ ODER WEISS

POWERNODE

10



KABELLOSER MUSIKSTREAMER UND VERSTÄRKER

Der POWERNODE ist ein überaus leistungsfähiger Streaming-Vollverstärker, der in das vorhandene heimische LAN- oder WLAN-Netzwerk integriert wird und so Musik von zahlreichen Online-Streamingdiensten und Internet-Radiosendern sowie den eigenen digitalen Musiksammlungen wiedergeben kann. Zudem verfügt der Verstärker über analoge und digitale Eingänge zum Anschluss vorhandener Audioquellen sowie – dank seines HDMI eARC-Anschlusses – eines Fernsehgeräts. Der neue POWERNODE hat eine Dauerausgangsleistung von 2 x 80 Watt und somit genügend Reserven, um die meisten handelsüblichen Lautsprecher anzusteuern.





DIGITALER STEREO-VERSTÄRKER ZUR INTEGRATION DEINER LAUT- SPRECHER INS HEIMNETZWERK

11



- HYBRIDDIGITAL™ VERSTÄRKER
- 32 Bit/384 kHz D/A-WANDLER
- 1,8 GHz ARM® CORTEX A53 PROZESSOR
- 2 x 80 WATT AUSGANGSLEISTUNG (8 OHM)
- HDMI-ANSCHLUSS (ARC & eARC)
- MQA-WIEDERGABE
- AIRPLAY 2
- SPRACHSTEUERUNG VIA SIRI UND ALEXA
- DUALBAND WLAN + GIGABIT ETHERNET
- BLUETOOTH® 5.0 aptX™ HD MIT BIDIREKTIONALEM STREAMING
- USB TYP A EINGANG FÜR USB SPEICHERMEDIEN
- 2 KOMBINIERTE TOSLINK-/ANALOG-EINGÄNGE (3,5 MM KLINKE)
- 12 V TRIGGER-AUSGANG
- SUBWOOFER-AUSGANG
- KOPFHÖRER-ANSCHLUSS
- FERNBEDIENBAR ÜBER JEDE LERNFÄHIGE IR-FERNBEDIENUNG
- ZWEI POWERNODE ALS STEREOPAAR FÜR BI-AMPING EINSETZBAR
- BERÜHRUNGSEMPFINDLICHES BEDIENFELD
- ERHÄLTICH IN SCHWARZ ODER WEISS

VAULT 2i

12



NETZWERK-STREAMER, CD-RIPPER & MUSIKSERVER

Bluesounds VAULT 2i ist der perfekte Allrounder, um ein leistungsfähiges Streamingsystem mit einer individuellen Musikbibliothek einzurichten. Mit Hilfe des integrierten CD-Laufwerks lassen sich deine Audio-Discs rippen und deren Musikdaten direkt auf der internen 2 TB Festplatte speichern. Externe HiFi-Komponenten oder dein TV-Gerät finden über zahlreiche analoge und digitale Ein- und Ausgänge Anschluss. Zur Wiedergabe von Musik oder Filmsoundtracks schließt du den VAULT 2i entweder an einen vorhandenen Verstärker oder Aktivlautsprecher an – oder streamst die Musiksignale in der bei Bluesound üblichen Studioqualität über BluOS™ fähige Lautsprecher in deinem Heimnetzwerk.





UNSER ALLESKÖNNER: RIPPEN, DOWNLOADEN UND SPEICHERN VON MUSIK MIT EINEM GERÄT

13



- 1 GHz ARM® CORTEX™ A9 PROZESSOR
- 32 BIT/192 kHz D/A-WANDLER
- GERÄUSCHARME 2 TB FESTPLATTE
- SLOT-IN CD-LAUFWERK
- AIRPLAY 2
- SPRACHSTEUERUNG VIA SIRI UND ALEXA
- GIGABIT ETHERNET
- BLUETOOTH® 5.0 aptX™ HD MIT BIDIREKTIONALEM STREAMING
- USB TYP A EINGANG FÜR USB SPEICHERMEDIEN
- KOMBINierter TOSLINK-/ANALOG-EINGANG (3,5 MM KLINKE)
- KOPFHÖRER-ANSCHLUSS
- SUBWOOFER-AUSGANG
- OPTISCHE & KOAXIALE DIGITALAUSGÄNGE
- ANALOGER STEREO-AUSGANG
- FERNBEDIENBAR ÜBER JEDE LERNFÄHIGE IR-FERNBEDIENUNG
- 12 V TRIGGER-AUSGANG
- TOUCH-BEDIENPANEL
- ERHÄLTICH IN SCHWARZ ODER WEISS

PULSE 2i

14



KABELLOSER PREMIUM STREAMING-LAUTSPRECHER

Bluesounds größter und leistungsstärkster Streaming-Lautsprecher präsentiert sich in der neuesten Version der Generation 2i mit einer durchweg neuen technischen Ausstattung. So verfügt das Stereosystem jetzt über noch breiter abstrahlende Hochtöner und somit ein den gesamten Raum füllendes Klangbild. Der integrierte digitale Verstärker stellt nun im Vergleich zum Vorgänger der Gen 2 mit 150 Watt nahezu die doppelte Gesamtausgangsleistung bereit, wodurch er auch problemlos größere Räume beschallen kann.

Zudem bietet der Premium-Lautsprecher selbstverständlich die bei Bluesound üblichen Ausstattungsmerkmale wie einen kombinierten digitalen und analogen Eingang, AirPlay 2, Dualband-WLAN und die Möglichkeit, per bidirektionalem Bluetooth® nicht nur Musik vom Smartphone zu streamen, sondern diese auch noch weiter an einen Bluetooth®-Kopfhörer zu senden.





BLUESOUNDS FLAGGSCHIFF DER ALL-IN-ONE UND MULTI- ROOM HIFI-LAUTSPRECHER

15



- 150 W GESAMTAUSGANGSLEISTUNG
- DIGITALER VERSTÄRKER
- AIRPLAY 2
- SPRACHSTEUERUNG VIA SIRI UND ALEXA
- DUALBAND WLAN + GIGABIT ETHERNET
- BLUETOOTH® 5.0 aptX™ HD MIT BIDIREKTIONALEM STREAMING
- 2 x 25 mm (1 ") Ø HOCHTÖNER
- 2 x 133 mm (5,25") Ø TIEFMITTELÖNER
- USB TYP A EINGANG FÜR USB SPEICHERMEDIEN
- KOMBINierter TOSLINK-/ANALOG-EINGANG (3,5 MM KLINKE)
- KOPFHÖRER-ANSCHLUSS
- GESCHLOSSENES GEHÄUSE
- FERNBEDIENBAR ÜBER JEDE LERNFÄHIGE IR-FERNBEDIENUNG
- TOUCH-BEDIENPANEL
- OPTIONALE WANDHALTERUNG WM200
- ZWEI PULSE 2i ALS STEREOPAAR EINSETZBAR
- ERHÄLTICH IN SCHWARZ ODER WEISS



PULSE MINI 2i

16



KOMPAKTER STEREO STREAMING-LAUTSPRECHER

Auch der außerordentlich kompakte Stereo-Lautsprecher PULSE MINI 2i hat eine umfängliche Frischzellenkur hinter sich. Neue Lautsprecherchassis, ein Digitalverstärker mit jetzt 100 Watt Gesamtausgangsleistung und einem der weltweit fortschrittlichsten Soundprozessoren sorgen für eine kraftvolle und raumfüllende Musikwiedergabe, wie man sie einem Lautsprecher dieses Formats niemals zutrauen würde. Ob im WLAN-Netzwerk oder als eigenständiges Gerät mit Bluetooth®-Streaming: der PULSE MINI 2i empfiehlt sich als universeller, bequem über die BluOS™ App ansteuerbarer Lautsprecher fürs Jugend-, Ess- oder Schlafzimmer sowie die Terrasse oder das Büro.





UNIVERSELLES STEREO-SYSTEM FÜR KABELLOSES STREAMING PER WLAN ODER BLUETOOTH®

17



- 100 W GESAMTAUSGANGSLEISTUNG
- DIGITALER VERSTÄRKER
- AIRPLAY 2
- SPRACHSTEUERUNG VIA SIRI UND ALEXA
- DUALBAND WLAN + GIGABIT ETHERNET
- BLUETOOTH® 5.0 aptX™ HD MIT BIDIREKTIONALEM STREAMING
- 2 x 19 mm (0,75") Ø HOCHTÖNER
- 2 x 102 mm (4") Ø TIEFMITTELTÖNER
- USB TYP A EINGANG FÜR USB SPEICHERMEDIEN
- KOMBINierter TOSLINK-/ANALOG-EINGANG (3,5 MM KLINKE)
- KOPFHÖRER-ANSCHLUSS
- FERNBEDIENBAR ÜBER JEDE LERNFÄHIGE IR-FERNBEDIENUNG
- GESCHLOSSENES GEHÄUSE
- TOUCH-BEDIENPANEL
- 2 PULSE MINI 2i ALS STEREOPAAR EINSETZBAR
- ERHÄLTlich IN SCHWARZ ODER WEISS

PULSE FLEX 2i

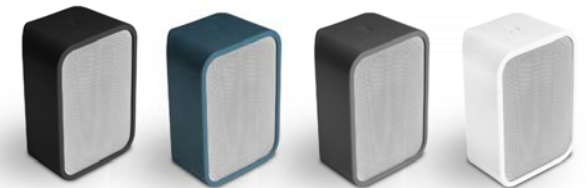
18



KOMPAKTER KABELLOSER STREAMING-LAUTSPRECHER

Nomen est omen – der PULSE FLEX 2i ist der flexibelste und kompakteste unter den Bluesound Lautsprechern. Der nur 18 cm hohe und 12,5 cm breite Winzling macht mit einem wohlklingenden Zweiwege-System auf sich aufmerksam, das von einem kräftigen 25 Watt-Verstärker angetrieben wird. Und bei Bedarf lassen sich sogar zwei PULSE FLEX 2i zu einem noch klangvolleren Stereosystem kombinieren. Ansteuern kann man den mobilen Lautsprecher (unabhängig vom Stromnetz durch optionales Akku-Pack) wie seine großen Schwestermodelle im WLAN-Netzwerk per BluOS™ App, AirPlay 2, Bluetooth®-Streaming oder über per Kabel angeschlossene analoge oder digitale Audioquellen.

Der Clou: Erstmals lässt sich ein Bluesound Lautsprecher auch über die Sprachbefehle von Alexa und Siri bedienen: "Hey Siri, spiel Foo Fighters Greatest Hits im Wohnzimmer und in der Küche!"



Mehr über die PULSE FLEX SKINS findest du unter Zubehör auf Seite 26.



DER PORTABLE UND FLEXIBLE STREAMING-LAUTSPRECHER FÜR ZUHAUSE UND UNTERWEGS

19



- 25 W GESAMTAUSGANGSLEISTUNG
- DIGITALER VERSTÄRKER
- AIRPLAY 2
- SPRACHSTEUERUNG VIA SIRI UND ALEXA
- DUALBAND WLAN + ETHERNET
- BLUETOOTH® 4.1 aptX™
- 1 X 25 MM (1") Ø HOCHTÖNER
- 1 X 102 MM (4") Ø TIEFMITTELTÖNER
- KOMBINIERTER TOSLINK-/ANALOG-EINGANG (3,5 MM KLINKE)
- FERNBEDIENBAR ÜBER JEDE LERNFÄHIGE IR-FERNBEDIENUNG
- KOPFHÖRER-ANSCHLUSS, USB-EINGANG
- GESCHLOSSENES GEHÄUSE
- OPTIONALER AKKU BP100
- OPTIONALE WANDHALTERUNG WM100
- ZWEI PULSE FLEX 2i ALS STEREOPAAR EINSETZBAR
- ERHÄLTICH IN SCHWARZ ODER WEISS

PULSE SOUNDBAR+

20



KABELLOSE STEREO-SOUNDBAR MIT DOLBY® MIXDOWN

Die PULSE SOUNDBAR+ ist ein leistungs- und klangstarkes Lautsprechersystem für Fernsehgeräte und wird am einfachsten per HDMI-Kabel direkt an den TV-Bildschirm angeschlossen. Die wichtigsten Funktionen der erstmals auch Dolby Atmos® unterstützenden Soundbar lassen sich dann über die TV-Fernbedienung steuern. Alternativ lässt sich das ultraflache Stereosystem ins WLAN-Netzwerk einbinden und per BluOS™ App bedienen, über AirPlay 2 oder Bluetooth® ansteuern sowie per Kabel mit zahlreichen analogen und digitalen Audioquellen verbinden. Für eine kräftigere Basswiedergabe kannst du die Soundbar zudem kabellos mit dem Aktivsubwoofer PULSE SUB+ kombinieren und für echten Surroundsound mit einem Paar PULSE FLEX 2i koppeln.





DIE ERSTE DOLBY-LIZENZIIERTE SOUNDBAR FÜR KABELLOSE SURROUND-WIEDERGABE

21



- LEISTUNGSSTARKES SOUNDSYSTEM MIT 8 LAUTSPRECHERCHASSIS
- DIRECTDIGITAL™ HIFI VERSTÄRKER MIT 120 W GESAMTAUSGANGSLEISTUNG
- 3D SOUND MIT DOLBY ATMOS®
- HDMI-ANSCHLUSS (ARC & eARC)
- OPTISCHER DIGITALEINGANG
- ANALOGER HOCHPEGELEINGANG
- SUBWOOFER-AUSGÄNGE CINCH ODER PULSE SUB+
- VERLUSTFREIE AUDIOSIGNAL-VERARBEITUNG MIT QUAD-CORE PROZESSOR
- DUALBAND WLAN + GIGABIT ETHERNET
- AIRPLAY 2
- SPRACHSTEUERUNG VIA SIRI UND ALEXA
- BLUETOOTH® 5.0 aptX™ HD MIT BIDIREKTIONALEM STREAMING
- MQA HOCHAUFLÖSENDES AUDIO STREAMING
- FERNBEDIENBAR ÜBER JEDE LERNFÄHIGE IR-FERNBEDIENUNG
- PROGRAMMIERBARER DSP & EQUALIZER
- USB TYP A EINGANG FÜR USB SPEICHERMEDIEN
- ERHÄLTICH IN SCHWARZ ODER WEISS



PULSE SUB+

22



KABELLOSER HEIMKINO-SOUND MIT SATTEN BÄSSEN

Der kompakte Aktivsubwoofer PULSE SUB+ entspricht in Format und Form zwar weitgehend seinem Vorgänger, doch ansonsten blieb kein Stein auf dem anderen. So wird der PULSE SUB+ erstmals genauso wie die anderen Bluesound Produkte als eigenständiger Player ins Heimnetzwerk eingebunden. Die Zuordnung zum gewünschten Lautsprecher erfolgt – wie auch die meisten weiteren Einstellungen – bequem und zentral über die auf einem Smartphone, Tablet, PC oder Mac installierte BluOS™-App. Eine Kabelverbindung ist somit – abgesehen vom Netzkabel – nicht mehr erforderlich, bei Bedarf aber alternativ über den Cinch-Eingang des SUB+ möglich.

Neu sind auch der mit einem Durchmesser von nun 203 mm deutlich größere Tieftöner und die mit 200 Watt Impulsleistung erheblich kräftigere Endstufe. Das Chassis mit seiner besonders leichten wie festen Polypropylen-Membran und der Verstärker sind mit Hilfe des integrierten digitalen Soundprozessors perfekt aufeinander abgestimmt und sorgen in kleineren bis mittelgroßen Wohnräumen für eine druckvolle, dynamische Basswiedergabe.



KABELLOSER HEIMKINO-SOUND MIT SATTEN BÄSSEN

23



Beibehalten hat Bluesound indes die vielseitigen Aufstellungsmöglichkeiten für den PULSE SUB+: Dank seines nur knapp 15 cm tiefen Gehäuses lässt er sich zusätzlich zu den Standard-Platzierungen an die Wand hängen, unauffällig hinter einem Vorhang verstecken oder unter das Sofa legen. Eine Wandhalterung gehört zum Lieferumfang.

- 1 GHZ ARM® CORTEX™ A9 PROZESSOR
- DUALBAND WLAN + GIGABIT ETHERNET
- EINBINDUNG VIA BLUOS-APP
- 150 W SMART-DSP AMP (CLASS D)
- 200 W IMPULSLEISTUNG
- 203 MM (8") Ø MIT TIEFTÖNER MIT POLYPROPYLEN-MEMBRAN
- LFE CINCH MONO-EINGANG
- USB TYP A (NUR FÜR FIRMWARE-UPDATES)
- USB TYP B (FÜR SERVICE)
- VIBRATIONSHEMMENDE WANDHALTERUNG
- ERHÄLTlich IN SCHWARZ ODER WEISS

HUB

MODUL ZUR EINSPEISUNG ZUSÄTZLICHER AUDIOQUELLEN IN BLUOS™ NETZWERKE

NEU



24

ANALOGUE UND DIGITALE AUDIOQUELLEN INS BLUOS™ NETZWERK INTEGRIEREN

Der Bluesound HUB ist eine überaus vielseitige Ergänzung für BluOS™ Netzwerke, um praktisch jede analoge und digitale Audioquelle im gesamten Haus streamen zu können. Ist der Bluesound HUB per LAN oder WLAN mit dem Heimnetzwerk verbunden, lassen sich die über seine analogen und digitalen Eingänge eingespeisten Audioquellen wie CD-Player, TV-Geräte und sogar analoge Plattenspieler mit Magnetsystem über jeden BluOS™ Player im Netzwerk wiedergeben. Jeder HUB kann zwei Quellen gleichzeitig verwalten (eine analoge und eine digitale). Über den Einrichtungsassistenten der BluOS™ App lassen sich bis zu vier HUBs einem Netzwerk hinzufügen – es ist also auch möglich, in verschiedenen Räumen befindliche Audiogeräte einzubinden. Die Wiedergabe wird wie gehabt zentral über die BluOS™ App auf dem Smartphone, Tablet oder Desktop-PC gesteuert.

PERFEKTE EINBINDUNG VON NAD KOMPONENTEN

Der Bluesound HUB verhilft auch den zahlreichen mit BluOS™ ausgestatteten Verstärkern und Receivern der Marke NAD zu einer noch umfassenderen Einbindung in BluOS™ Netzwerke. Konnte man die Audiosignale der an die kabelgebundenen Eingänge angeschlossenen Quellen bislang nur direkt über den jeweiligen Verstärker bzw. Receiver abspielen, lassen sie sich mit Hilfe des Bluesound HUB fortan auch drahtlos (oder per LAN) über alle ins Netzwerk eingebundenen BluOS™ Player streamen.*



- QUAD-CORE 1,8 GHZ ARM® CORTEX™ PROZESSOR
- HDMI eARC EINGANG
- OPTISCHER DIGITALEINGANG
- KOAXIALER DIGITALEINGANG
- ANALOGER CINCH-STEREOEINGANG
- PHONO MM-EINGANG
- USB-A SCHNITTSTELLE FÜR BLUOS™ FIRMWARE-UPDATES
- DUALBAND WLAN & GIGABIT ETHERNET

* NAD Verstärker mit MDC2-Technologie können auch ohne den Hub alle Quellen ins BluOS™ Netzwerk streamen.

RC1

INFAROT FERNBEDIENUNG



25



Die Vorteile der RC1 Fernbedienung auf einen Blick:

- Übersichtliches, ergonomisches Design mit speziellen Player-Bedienelementen
- Funktioniert sofort nach dem Auspacken mit den für Bluesound-Player vorprogrammierten IR-Codes
- 10 frei programmierbare Presets, um deine Lieblingsmusik mit einem Tastendruck zu starten

RC1 - INFAROT FERNBEDIENUNG

Die Bluesound RC1 ermöglicht dir eine komfortable Steuerung deiner Bluesound-Player (ab Generation 2). Dank des übersichtlichen Tastenlayouts und der speziellen Bedienelemente kannst du die Wiedergabe von Musik, Filmen und mehr ganz einfach steuern, ohne dein Tablet oder Smartphone zur Hand nehmen zu müssen. Außerdem bietet die handliche Bluesound Fernbedienung die Möglichkeit, bis zu 10 Presets in der BluOS Controller-App einzurichten und zu programmieren, um beispielsweise deine Lieblingsalben, Wiedergabelisten und Radiosender mit einem einzigen Tipp auf die Fernbedienung zu starten.



ZUBEHÖR

26



PULSE FLEX AKKU BP100

Musikhören ohne Netzkabel

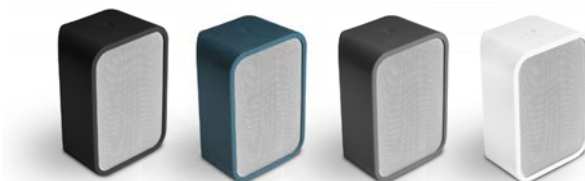
Wenn du den PULSE FLEX 2i Lautsprecher mit dem BP100 Akku ergänzt, kannst du deine Musik überall unabhängig von einer Steckdose hören. Der BP100 wird an der Rückseite des PULSE FLEX 2i befestigt und ermöglicht mit einer Akkuladung bis zu sechs Stunden Hörgenuss. Streame deine Lieblingssongs vom Smartphone, Tablet oder einem anderen Bluetooth®-Gerät am See oder im Urlaub. Und ist der PULSE FLEX 2i mit deinem Heimnetzwerk verbunden, hörst du kabellos Musik überall im und ums Haus.



PULSE FLEX SKIN

Verleihe deinem PULSE FLEX 2i mehr Farbe

Die PULSE FLEX SKIN ist die perfekte Lösung für alle Musikfans, die ihrem PULSE FLEX 2i eine individuelle optische Note verleihen möchten. Die in vier Farben lieferbare austauschbare FLEX SKIN Oberfläche sieht klasse aus und schützt Ihren PULSE FLEX 2i obendrein zuverlässig vor Schmutz.



PULSE FLEX FLOOR STAND FS100

Standfuß für PULSE FLEX 2i

Der PULSE FLEX FLOOR STAND FS100 ist der perfekte Standfuß für deine Bluesound PULSE FLEX Lautsprecher. Mit diesem Standfuß kannst du deine PULSE FLEX Lautsprecher an jedem gewünschten Standort platzieren und sie befinden sich immer in der optimalen Hörposition. Die Ständer sind einfach zu montieren und positionieren. Des Weiteren verfügen sie über eine intelligente Kabelführung.



MIT DIESEN WANDHALTERN UND ZUBEHÖRTEILEN PASST BLUESOUND IN JEDES HAUS



PULSE FLEX WANDHALTERUNG WM100
Wand- und Deckenbefestigung für PULSE FLEX 2i

Mit der eigens für den PULSE FLEX 2i entwickelten WM100 lässt sich dein Bluesound Lautsprecher problemlos an der Wand oder unter der Decke befestigen. Dabei spielt es keine Rolle, ob die Halterung vertikal oder horizontal montiert ist – du kannst den Lautsprecher so drehen und anwinkeln, dass er genau auf den gewünschten Bereich ausgerichtet ist. Der Anschluss der Stromversorgung ist auch dann noch möglich, wenn der PULSE FLEX 2i fertig montiert ist.



PULSE WANDHALTERUNG WM200
Universeller Wandhalter für PULSE & MINI

Montiere deinen PULSE 2i oder PULSE MINI 2i mit der eigens für diese Lautsprecher konzipierten hochwertigen Bluesound Wandhalterung WM200 an der Wand. Die WM200 ist drehbar, so dass du deinen Lautsprecher für eine optimale Wiedergabequalität in die gewünschte Richtung ausrichten kannst. Abnehmbare Gummiformteile sorgen für ein flexibles Kabelmanagement und ein elegantes Erscheinungsbild. Die WM200 ist in den passenden Farben Schwarz und Weiß lieferbar und ermöglicht eine perfekte Integration der Lautsprecher in deine Wohnumgebung.



PULSE SOUNDBAR + TV STANDFUSS
Standfuß für TV-Gerät und PULSE SOUNDBAR+

Der TS100V2 ist ein kombinierter und somit platzsparender Standfuß für deinen Flachbildschirm und die PULSE SOUNDBAR+. Im oberen Bereich des TS100V2 lässt sich ein bis zu 65 Zoll großer TV-Bildschirm fixieren, darunter findet die PULSE SOUNDBAR+ Platz. Sie wird mit Hilfe der in ihrem Lieferumfang befindlichen Wandhalterung montiert. Da die Halterung für den TV-Bildschirm höhenverstellbar ist, lässt sich der Fernseher so positionieren, dass er sich direkt oberhalb der PULSE SOUNDBAR+ befindet.

SURROUND-SOUND HEIMKINO-GRUPPEN

28



Feste Gruppen unter BluOS

Grundsätzlich gibt es unter BluOS™ drei verschiedene Möglichkeiten, feste Gruppen anzulegen. Folge dem QR-Code und erfahre mehr.

Konfigurieren von Playern in festen Gruppen

Durch das Konfigurieren einer festen Gruppe mit deinen BluOS™ Playern arbeiten diese Lautsprecher und/oder Geräte zusammen, um ein bestimmtes Hörerlebnis zu ermöglichen, das sich von der Standardgruppierung in der BluOS™-App unterscheidet. Nachdem eine feste Gruppe erstellt wurde, erscheinen die Player dieser Gruppe als ein einziger Player in der BluOS-Bedienoberfläche. Es gibt drei verschiedene Arten von festen Gruppen, die in der BluOS™-App erstellt werden können:



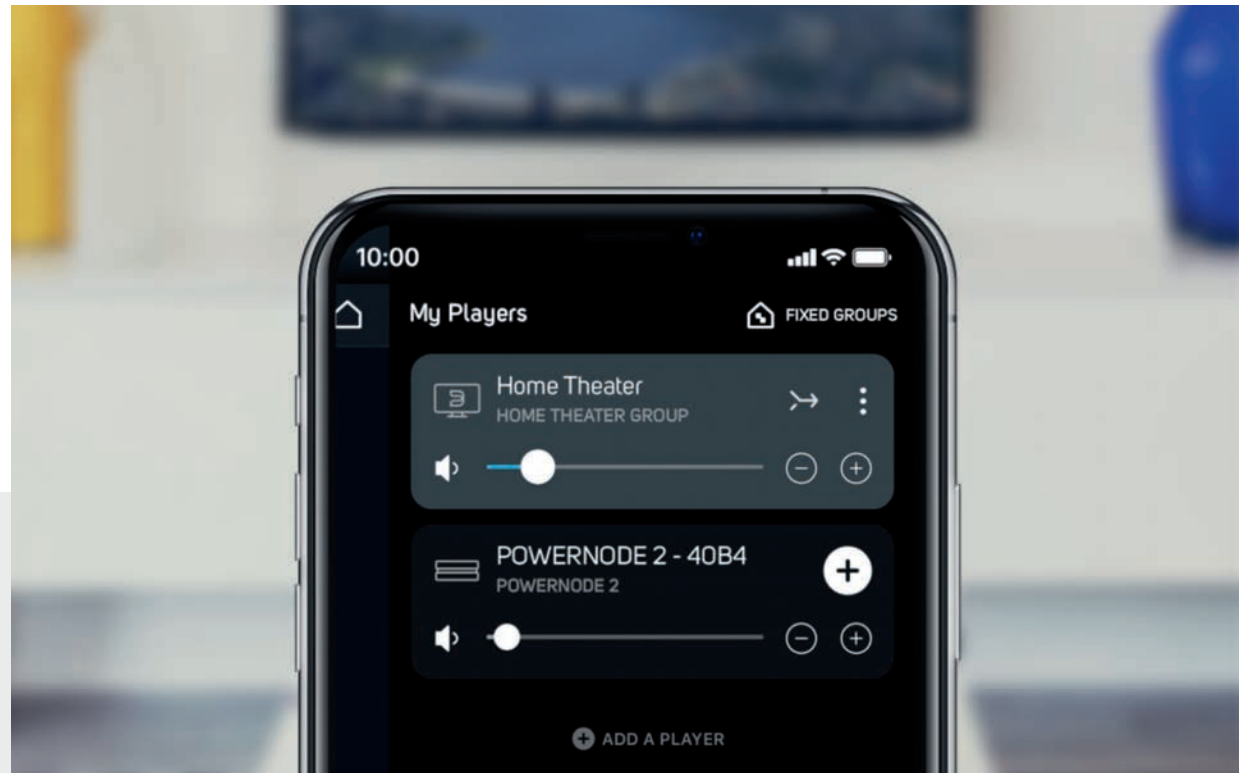
Stereopaar



Multi-Player Gruppe



Heimkino Gruppe



BIDIREKTIONALES BLUETOOTH®

Die Bluetooth®-Funktionalität ist in der neuen Generation der Bluesound Player eine wichtige Option. Nachdem sich unsere Geräte schon perfekt über die BluOS™ App innerhalb des WLAN-Heimnetzwerks ansteuern ließen – und selbstverständlich auch weiterhin lassen –, haben wir dem Wunsch zahlreicher Nutzer entsprochen und Bluetooth® als weitere Verbindungsmöglichkeit hinzugefügt. Unsere Geräte kannst du daher nun auch über Bluetooth® wie gewohnt überaus einfach und benutzerfreundlich ansteuern.

Doch die neuesten Bluesound Komponenten bieten nicht nur konventionelle Bluetooth®-Verbindungen, sondern enthalten die bisher fortschrittlichste Bluetooth®-Version: bidirektionales Bluetooth® mit einem Sender und einem Empfänger. So ist es nicht nur möglich, Musik drahtlos zu einem Bluesound Player zu streamen (wie schon bei der Gen 2). Darüber hinaus lässt sich der Bluesound Player auch als Quelle einsetzen, um die wiedergegebenen Bluetooth®-Audiodateien zudem an einen drahtlosen Kopfhörer zu übertragen. Bequemer geht's nicht: Dein Smartphone überträgt die Musik beispielsweise an den VAULT 2i, der wiederum deinen Bluetooth®-Kopfhörer mit Musikdaten versorgt – alles gesteuert über die BluOS™ App.

Hinweis: Der Bluesound PULSE FLEX 2i unterstützt kein bidirektionales Bluetooth®.



BLUETOOTH® aptX™ HD

Mit der Verbesserung der Bluetooth-Konnektivität in unseren neuesten Geräte-Generationen haben wir auch etwas für die Klangqualität von Bluetooth®-Streams getan: Die Geräte unterstützen auch kabelloses Bluetooth® aptX™ HD Audio. Bei aptX™ HD handelt es sich um einen verbesserten Codec, der Audiodaten mit einer 24 Bit-Auflösung übertragen kann – und dank des optimierten Signal-Rausch-Abstands auch noch weniger Störgeräusche produziert. Kabellose Benutzerfreundlichkeit ohne Abstriche in der Qualität – ein weiterer hervorragender Meilenstein zur Bluesound Geschichte.

Hinweis: Der Bluesound PULSE FLEX 2i unterstützt Bluetooth® aptX™ HD nicht, dafür aber weiterhin Bluetooth® aptX™.



TIPPS & TRICKS

30



Das Bluesound-Team in Deutschland hat für Sie einige Informationen zum Betrieb von Bluesound Produkten erarbeitet. Diese lassen sich auf unserer Homepage downloaden. Weitere werden in Kürze folgen.

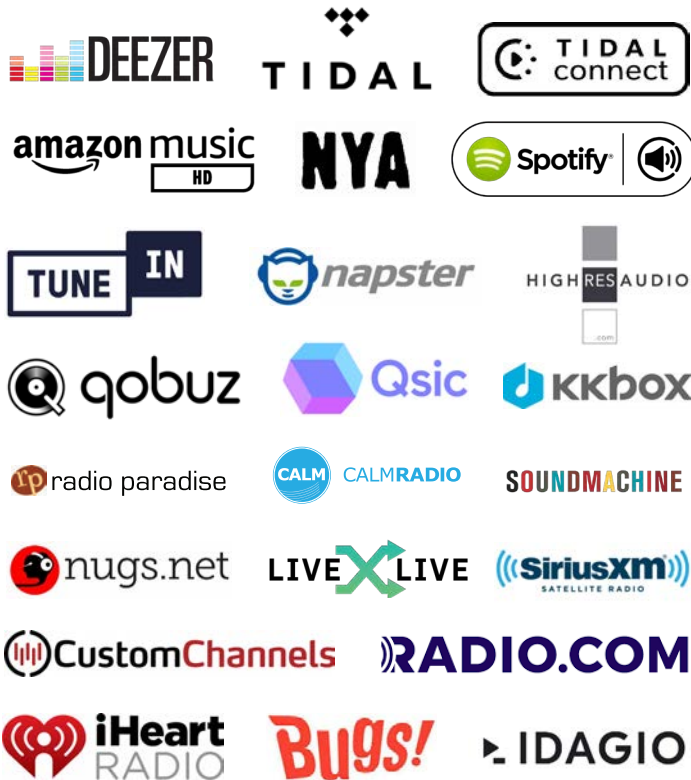


DUALBAND WLAN

Die aktuellen Bluesound Komponenten unterstützen die WLAN-Dualband-Vers. 802.11ac. Der neue WLAN-Chip verwendet bei Bedarf das weniger störungsempfindliche 5 GHz-Frequenzband. Dies ermöglicht schnellere Datenübertragungen mit weniger Unterbrechungen durch andere im Netzwerk bestehende Verbindungen.

MUSIKDIENSTE

Die folgenden Musikdienste werden von unseren Produkten unterstützt (Stand: Juni 2021)



Das BluOS™ Betriebssystem wurde speziell für die Wiedergabe hochauflösender Audiodaten und eine möglichst intuitive Bedienung entwickelt. Die BluOS™ Steuerungs-App funktioniert mit iOS, Android, OS X, Windows XP, 7, 8, 10, Vista, 2000 und dem Kindle Fire. Alle Bluesound Player sind speziell für die Wiedergabe hochauflösender 24 Bit / 192 kHz Studiomaster-Aufnahmen konzipiert. Darüber hinaus spielt Bluesound praktisch alle anderen gängigen Audioformate ab, einschließlich FLAC, AAC, ALAC, WAV, AIFF, WMA, OGG und MP3.



Die vollständig überarbeitete BluOS™ Desktop-App für Windows und MacOS macht das Musikhören von deinem Computer besser als je zuvor.



BLUESOUND Produkte müssen für einen Zugang zu Internetradiosendern oder Online Streaming Musikdiensten mit dem Internet verbunden sein. Für einige Musikdienste oder Internetradiostationen kann ein kostenpflichtiges Abonnement erforderlich sein. Eine Internetverbindung ist auch für Bluesound Software-Updates unerlässlich. Bluesound lässt sich per LAN-Kabel oder WLAN mit dem Internet verbinden. Die technischen Daten können sich ohne vorherige Ankündigung ändern.

© Bluesound International. Bluesound, die stilisierte Wortmarke und das „B“ Logo, der Ausdruck „HiFi für eine kabellose Generation“, „Living HiFi“ und alle anderen Produktbezeichnungen und Slogans von Bluesound sind Marken oder eingetragene Marken von Bluesound International, einer Division von Lenbrook Industries Limited. Cortex ist eine Marke von ARM Limited. Alle anderen Logos und Bezeichnungen sind Marken oder eingetragene Marken der jeweiligen Eigentümer.

MQA



BluOS™ versteht sich auch auf Audiodaten des MQA Codecs. Hierbei handelt es sich um originale Studio-Master-Aufnahmen. Erkennt BluOS™ eine MQA-Datei, wird dies in der App entsprechend angezeigt. MQA-Dateien sind zurzeit über die Plattformen TIDAL, nugs.net und bald DEEZER verfügbar. Ausführliche Informationen zu MQA findest du unter www.mqa.co.uk.

Die BluOS™ Plattform lässt sich auch in mehrere Heimautomations- und Systemintegrationsdienste integrieren, darunter:

Control 4	• Control 4 (BluOS Treiber erforderlich.)
CRESTRON	• Crestron (BluOS Treiber erforderlich)
ROON	• Roon (Roon Abonnement erforderlich.)
RTI	• RTI (BluOS Treiber erforderlich)
ELAN	• Elan
iPort	• iPort
push	• Push

